



SOLARWAY

Bedienungsanleitung

Balkon- / Flachdach- / Wandmontage



Im Folgenden wird erläutert, wie die Schienen zur Montage am Dach angebracht werden und wie anschließend die Module installiert werden.

Notiz:

Die Installation des Balkonkraftwerks auf dem Dach variiert je nach Dachtyp und Materialbeschaffenheit, beispielsweise Ziegel, Blech oder Bitumen.

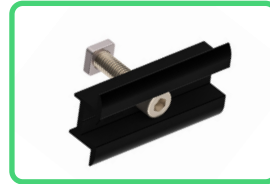
1. Komponenten



A x 2



B x 2



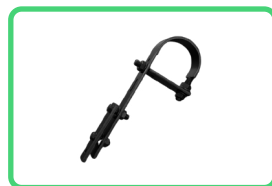
C x 4



D x 1 (Optional)



E x 2 (Optional)



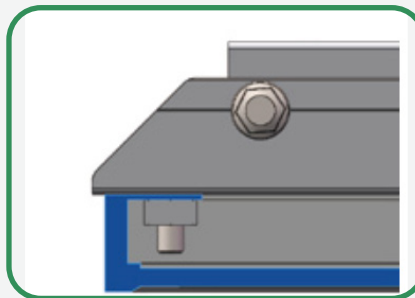
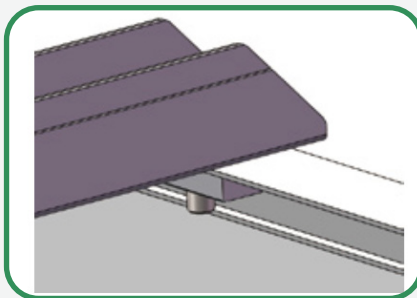
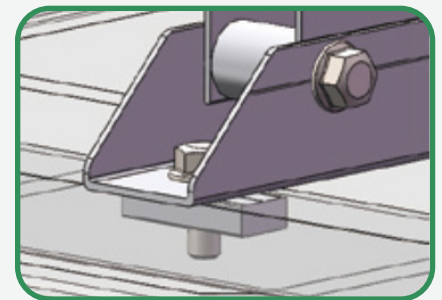
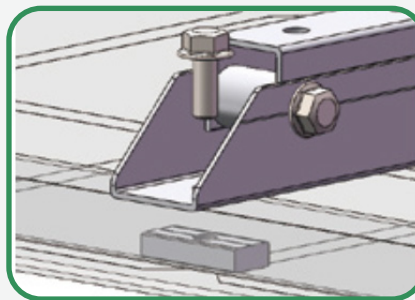
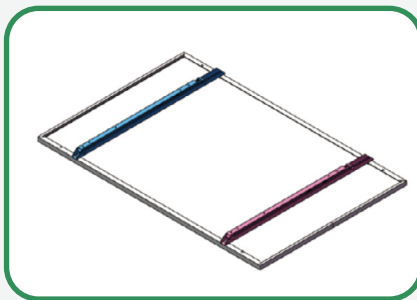
F x 2 (Optional)



G x 4 (Optional)

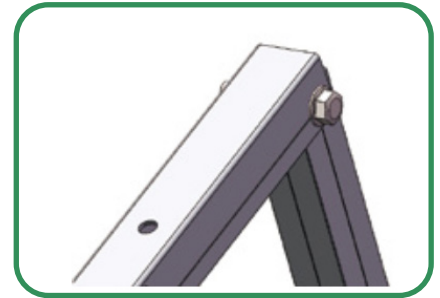
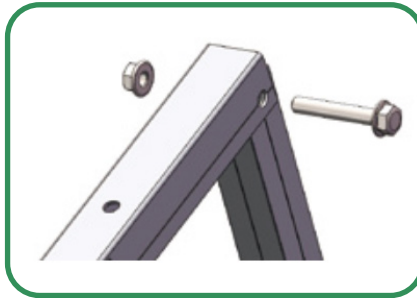
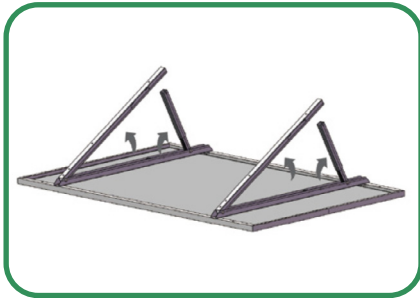
2. Anleitung zur Installation

2.1 Befestigen Sie zwei Halterungen A am Rahmen der Rückwand, wie in der Abbildung gezeigt. Verwenden Sie vier Schraubensätze C und ziehen Sie alle Schrauben fest an.

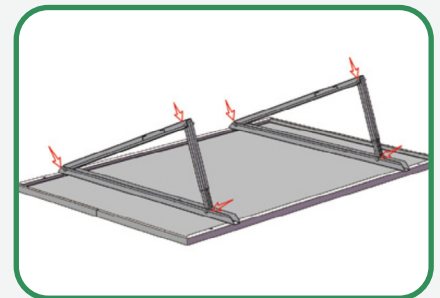
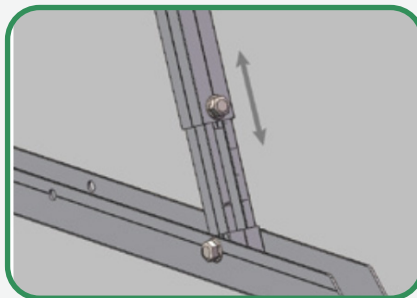




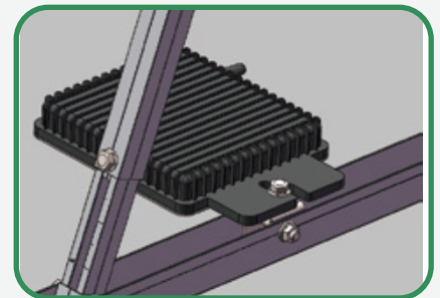
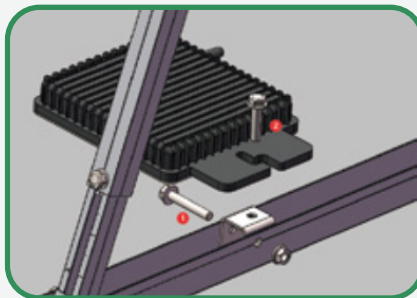
2.2 Klappen Sie die Halterung A auf und verbinden Sie den Teleskopstab mit dem Grundstab mithilfe der Schraube B (siehe Abbildung). Ziehen Sie die Schrauben noch nicht fest.



2.3 Stellen Sie die Teleskopstange auf den gewünschten Winkel ein und ziehen Sie alle Schrauben fest an.



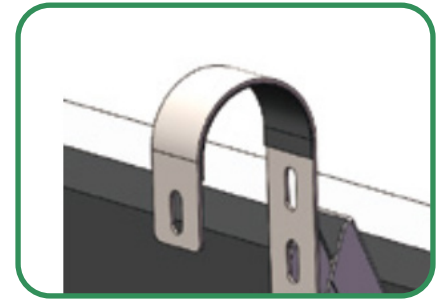
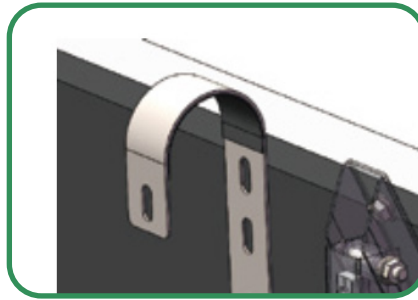
2.4 Befestigen Sie zuerst die Zubehörteile am schrägen Stangenloch, wie in der Abbildung gezeigt. Danach sichern Sie den Mikro-Wechselrichter mit zwei Schrauben, die nacheinander angezogen werden. (Diesen Schritt können Sie überspringen, wenn kein Mikroinverter-Zubehör benötigt wird.)





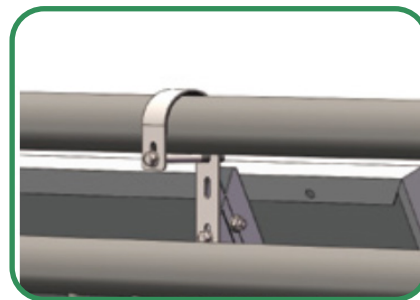
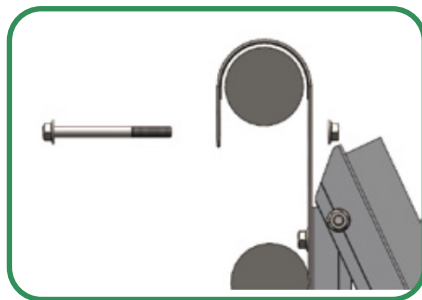
2.5 Installation für Balkonanwendungen

Setzen Sie die Hakenbaugruppe F auf den Grundstab, wie in der Abbildung gezeigt, und ziehen Sie die Schrauben fest an.
(Diesen Schritt können Sie überspringen, wenn der Haken F nicht benötigt wird.)

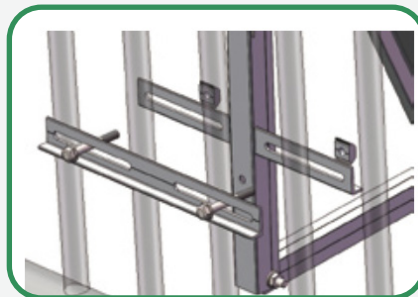


Hinweis:

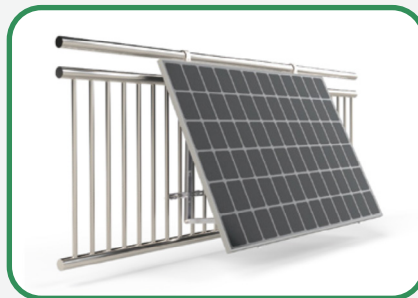
Bevor Sie die Halterung vollständig festziehen, sichern Sie sie mit einem Seil, wenn sie außerhalb des Geländers montiert wird. So verhindern Sie, dass sie versehentlich herunterfällt. Bringen Sie die Halterung außerhalb des Geländers an und ziehen Sie die Verriegelungsbolzen der Haken fest an.



Sichern Sie den unteren Abschnitt. Führen Sie ein Ende von Bauteil E durch den Grundstab und befestigen Sie das andere Ende mit Schrauben am Geländerpfosten. Ziehen Sie die Schrauben fest an.

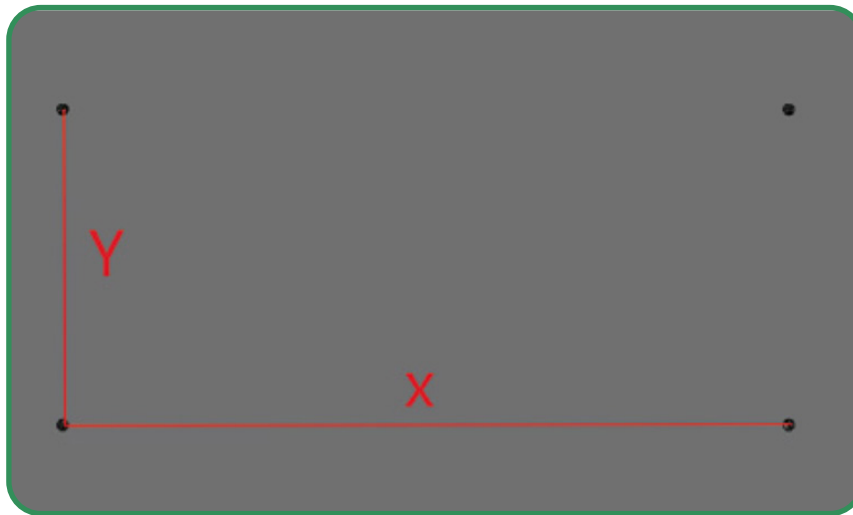


Schließen Sie die Verbindung des restlichen Mikro-Wechselrichters ab und überprüfen Sie, ob alle Schrauben fest angezogen sind. Entfernen Sie anschließend das Hilfssicherungsseil. Die Montage ist damit abgeschlossen.

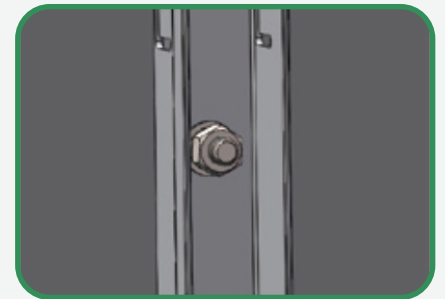
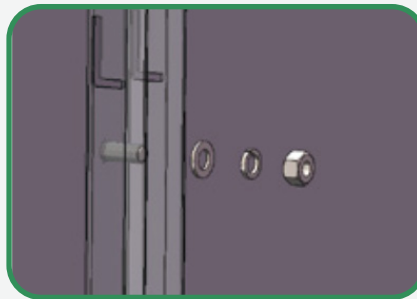


2.6 Installation für Wandmontage

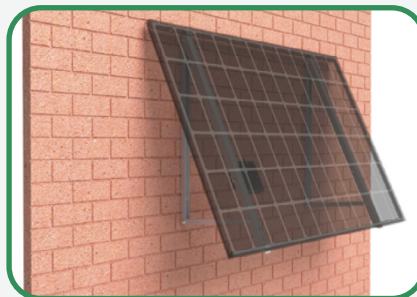
Bohren Sie entsprechend den örtlichen Gegebenheiten Dübelbolzen in die Wand.
(Diesen Schritt können Sie überspringen, wenn keine Ausdehnungsschrauben benötigt werden.)
Der X-Abstand entspricht dem Lochabstand an der Rückhalterung des Moduls,
der Y-Abstand dem Lochabstand am Grundprofil der Halterung.



Richten Sie die Halterung an den Dübelbolzen aus. Bringen Sie anschließend die Unterlegscheiben, Federringe und Muttern der Expansionsschrauben an und ziehen Sie sie fest an.



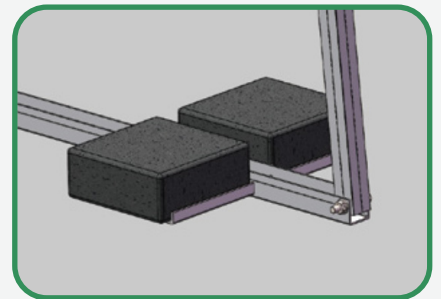
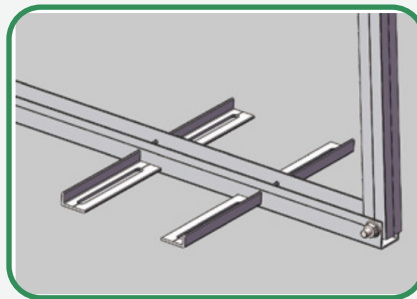
Schließen Sie die restliche Verkabelung des Mikro-Wechselrichters ab und überprüfen Sie, ob alle Schraubverbindungen fest sitzen. Die Montage ist damit abgeschlossen.



2.7 Installation für Flächenmontage

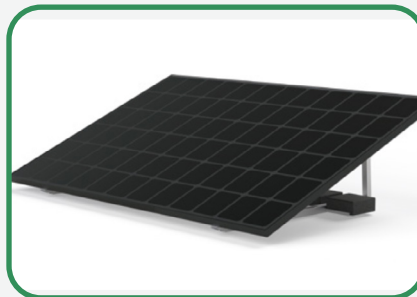
1. Befestigen Sie die Halterung mit Expansionsdübeln. Siehe Abschnitt 5.2 Wandmontage – ersetzen Sie dabei die vertikale Wand durch einen horizontalen Boden. Die Montagemethode bleibt gleich. (Diesen Schritt können Sie überspringen, wenn keine Ausdehnungsschrauben benötigt werden.)

2. Führen Sie ein Ende von Bauteil E durch die Grundstange. Legen Sie Gewichte (z. B. Ziegelsteine) darauf, um das gesamte System zu stabilisieren. Das erforderliche Gewicht hängt von der zu erwartenden Windlast am Installationsort ab.



Schließen Sie die Verkabelung der restlichen Mikro-Wechselrichter ab und überprüfen Sie, ob alle Schrauben fest angezogen sind.

Die Installation ist damit abgeschlossen.



Hinweis für Käufer/Endbenutzer/Installateure:

Wichtige Sicherheits- und Rechtsinformationen

Vor der Installation müssen Käufer sicherstellen, dass sie zur Installation dieses Produkts berechtigt sind und alle erforderlichen Genehmigungen gemäß den örtlichen Gesetzen und Vorschriften eingeholt haben.

Dies umfasst gegebenenfalls Genehmigungen von Behörden, Gemeinden, Nachbarn oder Grundstückseigentümern.

Die Installation darf nur von qualifizierten Fachkräften oder zugelassenen Installateuren durchgeführt werden. Eine Selbstmontage ist nur zulässig, wenn dies nach den örtlichen Bestimmungen erlaubt ist.

Käufer müssen sicherstellen, dass die Installationsumgebung und die Tragstruktur des Gebäudes stabil genug sind, um das Produkt und das dazugehörige Photovoltaiksystem sicher zu tragen. Die Installation muss so ausgeführt werden, dass sie die Sicherheit für eine Nutzungsdauer von mindestens 20 Jahren gewährleistet.

Das Produkt darf nicht in Umgebungen mit korrosiver Luft oder Wasser installiert oder verwendet werden (z. B. in der Nähe von Säuren oder Laugen).

Vor der Installation sollten alle möglichen Risiken und Auswirkungen auf die Umgebung berücksichtigt werden, einschließlich, aber nicht beschränkt auf: Blitzschlag, elektrische oder magnetische Leitung, Lichtreflexion oder -verschmutzung, Behinderung von Wegen, Kollisionen, Schnee- und Eisbildung sowie eine mögliche Wertminderung des Gebäudes. Der Käufer trägt die volle Verantwortung für diese Risiken und deren Folgen.

Der Käufer ist allein verantwortlich für die Sicherheit während der Installation, im gesamten Montageprozess sowie bei der späteren Nutzung – auch im Hinblick auf mögliche Auswirkungen auf Dritte.

Nach der Installation müssen der Käufer oder der beauftragte Installateur Wasser- und Feuchtigkeitsschutzmaßnahmen an allen Verbindungsstellen zwischen Produkt und Gebäude durchführen. Zudem sind regelmäßige Inspektionen und Wartungen mindestens einmal jährlich erforderlich.

Dieses Produkt ist ausschließlich zum Tragen von Photovoltaik-(Solarpanel-)Systemen bestimmt. Es dürfen keine zusätzlichen Gewichte darauf platziert werden, und das Produkt darf nicht zum Anlehnen oder Hängen verwendet werden. Eine Nutzung zu anderen Zwecken ist unzulässig.

Der Hersteller übernimmt keine Haftung für:

- Verstöße gegen gesetzliche Vorschriften oder Montageanweisungen,
- Schäden am Gebäude oder an Dritteigentum,
- Folgen durch Mehrfachmontagen, Demontage und Wiederverwendung oder den Kauf gebrauchter Produkte.